

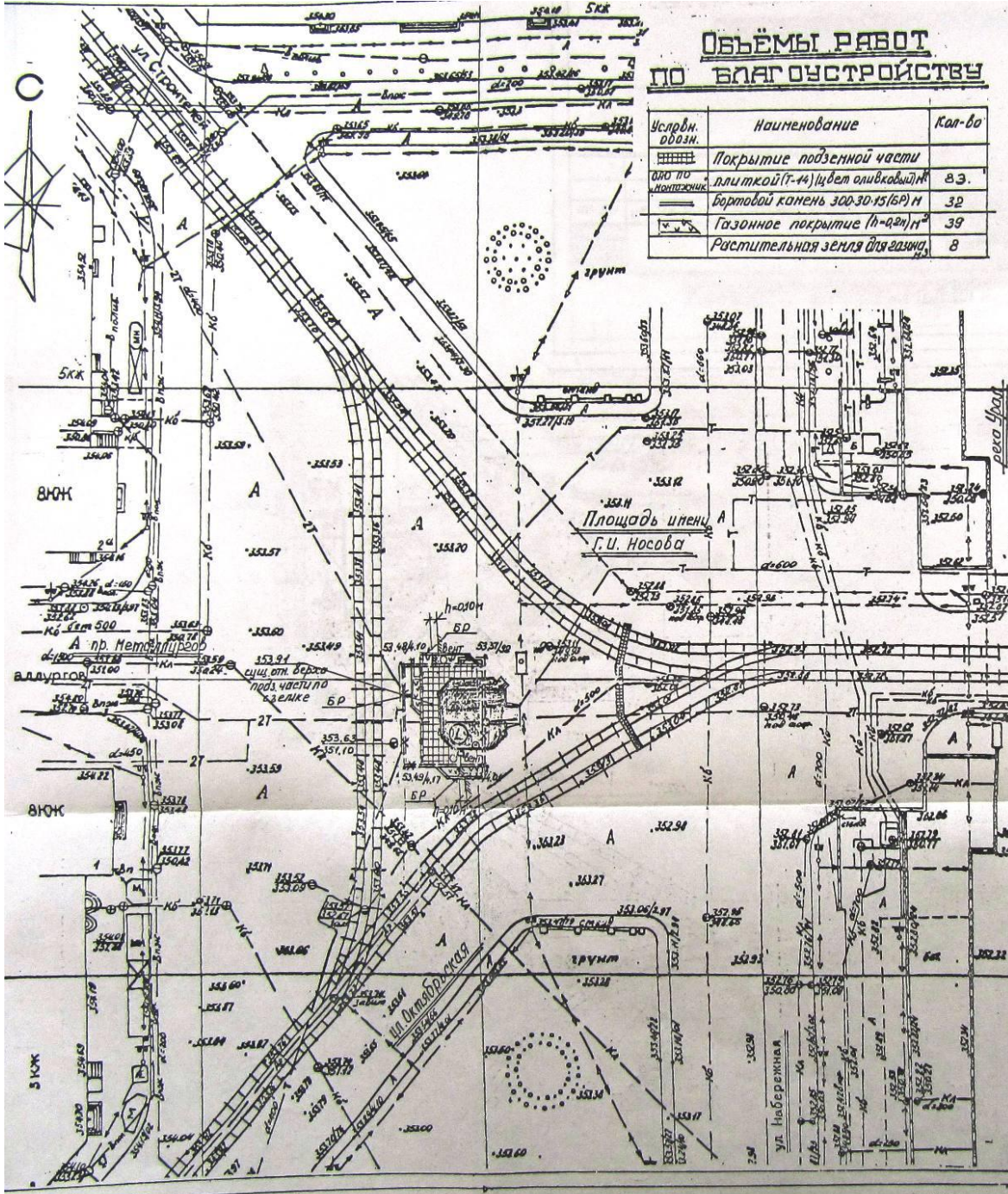
**Муниципальное предприятие
трест «Теплофикация» г. Магнитогорска**

**Реконструкция коммутационного пункта № 1 (КП-1) на площади
им. Г.И. Носова. г. Магнитогорск. Ленинский район.**

Рабочий проект

ПОЯСНИТЕЛЬНАЯ ЗАПИСКА

903-4-7563-ПЗ



Объёмы работ по благоустройству

Усл.обн. обозн.	Наименование	Кол-во
	Покрытие подземной части плиткой (7-4) цвет оливковый	83
	Бортовой камень 300.30-15(БР)м	32
	Газонное покрытие (г-02)м ²	39
	Растительная земля для газона	8

Экспликация зданий

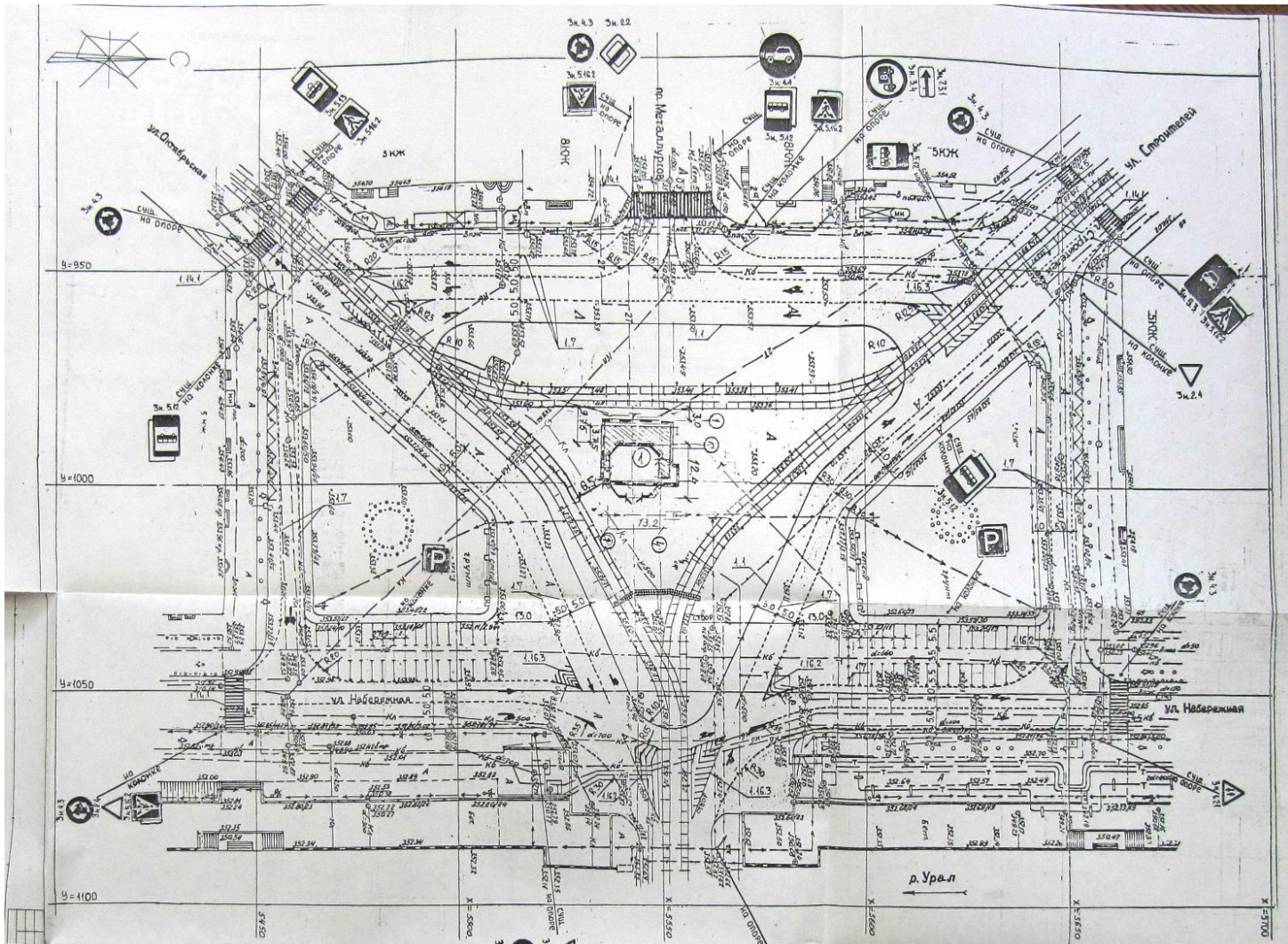
Нам. поз.	Обозначение	Наименование	Плщадь
4	303-4-7563 кв-1	Компьютерный пункт №1 (кв-1), №2 Реконструкция.	149,08

Условные обозначения

- Проектируемое здание компюта. пункта (над. часть)
- Существующая подземная часть, реконструируемая
- Существующая подземная часть, разбираемая
- Существующие инженерные сети
- Проектируемая подземная часть пункта
- Существ. отметки углов существ. подземной канеры по высоте

1. Данный чертёж разработан на топо-геодезической подоснове, выданной в 2004 г. (И-2496)
2. Система высот Балтийская.
3. Конструкцию плиточного покрытия см. черт. №-1
4. Газон обыкновенный создавать из овсяницы луговой (кг/м²)
5. Растительный слой на участке отсутствует.
6. Координаты земельного участка см. черт. УИП №28384 от 10.06.05
7. Газон устраивается на 10 см выше асф. покрытия площад.

303-4-7563-ГП		г. Магнитогорск. Ленинский район	
Нам. Колы	Лист Нам.	Пол.	Дата
ГП	Виталий Беляев	Реконструкция компьютерного пункта №1 (кв-1) на площади им. Г.И. Носова.	Страна Лист Листов
Исполн.	Виталий Беляев	Генеральный план благоустройства.	Р.Л. 2
Масштаб	1:500		ОАО "ЧЭП" (Магнитогорскградопроект)
Разреш.	Виталий Беляев 05.08		



Условные обозначения

- Обозначение пешеходного перехода шириной $\le 6\text{м}$
- Направляющий островок в месте слияния потоков
- Направляющий островок в месте разделения потоков
- Обозначение полос движения в пределах перекрестка
- Места остановки транспорта общественного пользования
- Места стоянки общественного транспорта
- Направление движения по полосам
- Существующие инженерные сети
- Существующая жилая застройка
- Проектируемое сооружение

Примечания

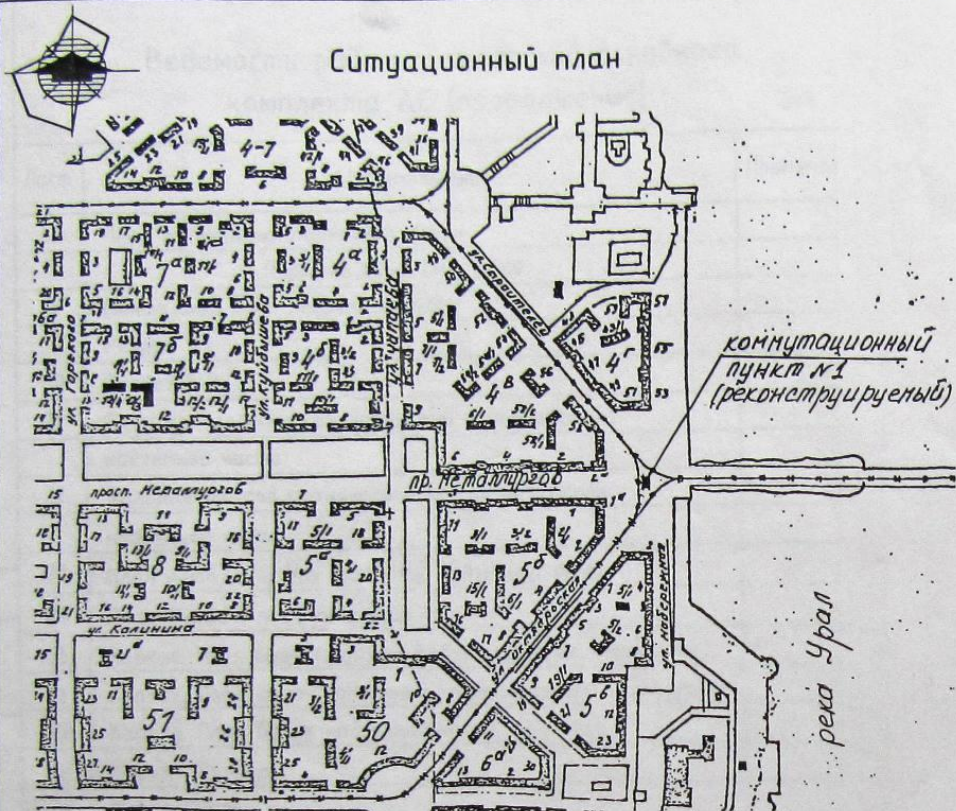
Все дорожные знаки существующие

*Согласовано
стр. - во т.ч. 1/1
23.05.08*



903-4-7563-ГП				Магнитогорск, Ленинский район		
Изм.	Кол.	Лист	Наим.	Подп.	Дата	Реконструкция коммунального пункта №1 (КП-1) на пл. им. Мусова Г.И. Транспортная схема М 1:500
ГАП	Воевода	1/1	Воевода		2008	
Мин.отд.	Кузнецов		Кузнецов			
Гл.инж.	Удалова		Удалова			
Проектант	Удалова		Удалова			
Разработ.	Сыслова		Сыслова			Стр. 1 Лист 5 Р.П. 5 ОАО МГБП Магнитогорскстройтрест

Ситуационный план



Проект по реконструкции коммутационного пункта №1 (КП-1) на площади им. Г. И. Носова разработан на основании:

1. задания на проектирование от 19.01.06 г.;
2. распоряжения N 2803-Р от 10.06.05 г.;
3. распоряжения N 2846-Р от 15.06.05 г.

За относительную отметку 0,000 принята отметка чистого пола этажа насосной, соответствующая абсолютной отметке 353,60. Система высот- Балтийская.

Настоящий проект выполнен на основании действующих норм и правил по состоянию на июнь 2006 года.

Гл. инженер проекта *Антонова* (Антонова О. М.)

Ведомость рабочих чертежей основного комплекта АС (начало)

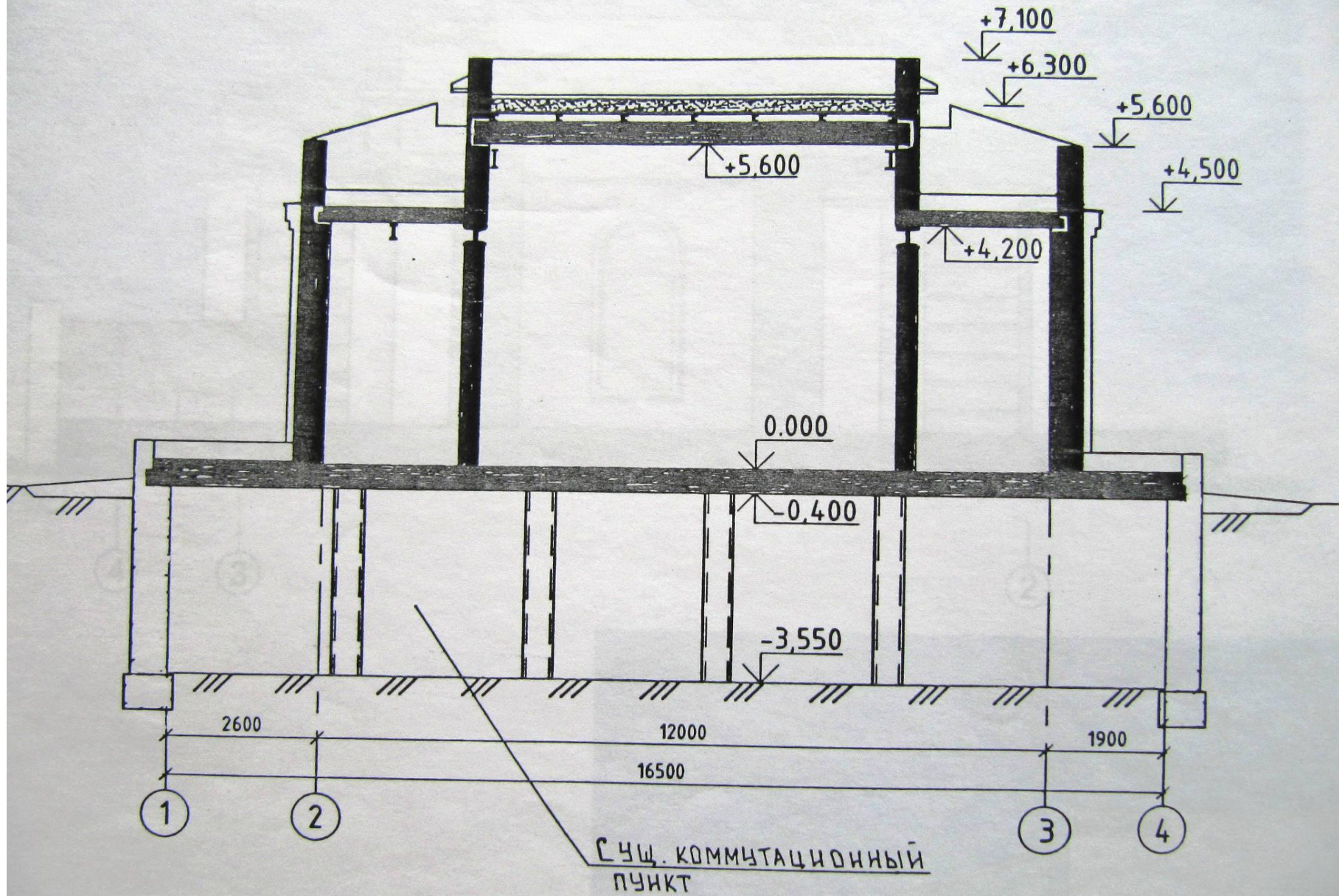
Лист	Наименование	Примечание
1	Общие данные (начало)	
2	Общие данные (продолжение)	
3	Общие данные (окончание)	
4	Паспорт проекта (начало)	
5	Паспорт проекта (окончание)	
6	Фасады 4-1, Г-А	
7	Фасады 1-4, А-Г	
8	Паспорт цветового решения фасадов	
9	СВОБОДНЫЙ номер	
10	СВОБОДНЫЙ номер	
11	СВОБОДНЫЙ номер	
Чертежи ниже отм. 0.000		
12	Существующий план ниже уровня земли	
13	План реконструкции подземной части	
14	План фундаментов под технологическое оборудование подземной части	
15	План металлических площадок. Сечение а-а	
16	Фундаменты под технологическое оборудование подземной части	

903-4-7563-АС

г. Магнитогорск, Ленинский район

Изм.	Кол.ч.	Лист	№ док.	Подп.	Дата	Стадия	Лист	Листов
ГИП	Антонова	1	06/06		2006	Реконструкция коммутационного пункта №1 (КП-1) на площади им. Г.И. Носова	Р.П.	1
Нач.отд.	Кузнецова							
Н.контроль	Гурко				06.06	Общие данные (начало)	ОАО "МГРП" (Магнитогорскгражданпроект)	
Проб.(нач.гр)	Белоусова				06.06			
Разраб.	Черепанова				06.06			

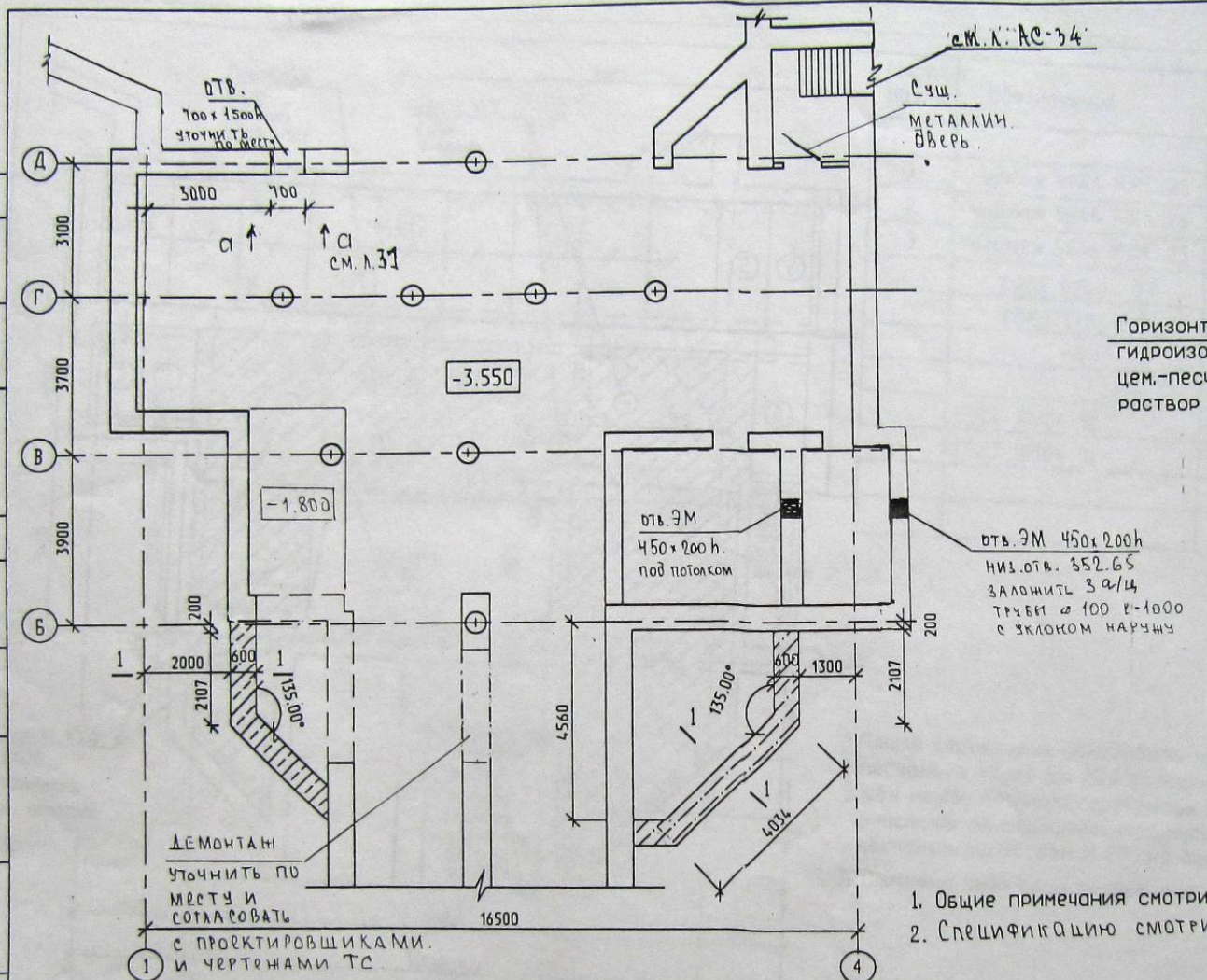
Разрез 1-1



Согласовано

Согласовано

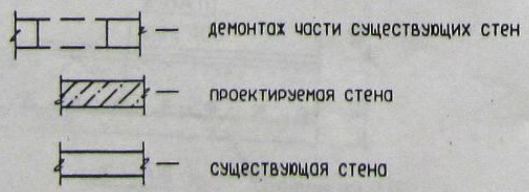
Изд. N подл. Подпись и дата
Взам. инв. N
Вв. об. д. 06



ДЕМОНТАЖ
Уточнить по
месту и
согласовать
с проектировщиками
и чертёжниками ТС

1. Общие примечания смотри лист 12.
2. Спецификацию смотри лист 14.

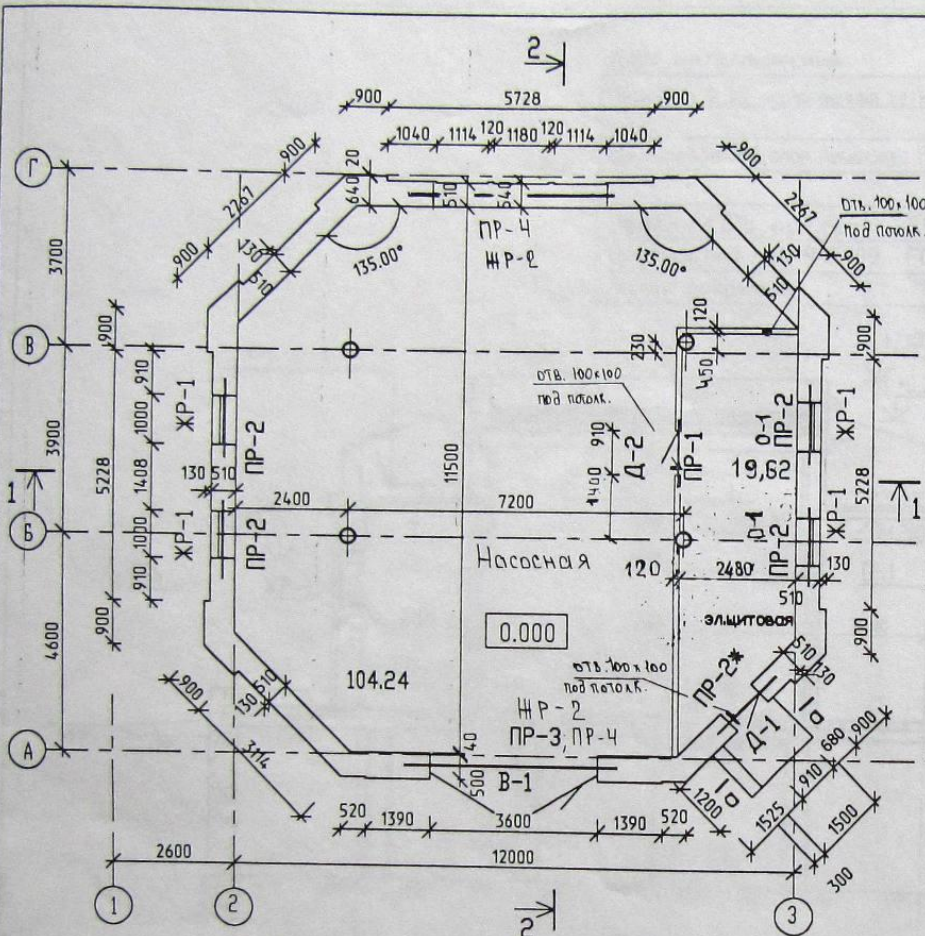
Условные обозначения



903 - 4 - 7563 - АС

Изм.	№ уч.	Лист	№ док.	Подп.	Дата				
						г. Магнитогорск, Ленинский район			
						Реконструкция коммутационного пункта № 1 (КП-1) на площади им. Г.И. Носова	Стр.	Лист	Листов
							рп	13	
						План реконструкции подземной части	ОАО "МГРП" (Магнитогорскгражданпроект)		
						План перекрытия подземной части	ОАО "МГРП"		

Исполнитель: БЕЛОУСОВА
Разработчик: БЕЛОУСОВА



Ведомость перемычек

Марка	Схема сечения	Марка	Схема сечения
PR-2 (PR-2*)		PR-3 (PR-4)	

Марка поз.	Обозначение	Наименование	кол. шт.	масса ед.кг	Примеч
		Двери наружные			
D-1	ГОСТ 24698-81	ДС21-9ГУ	1		по типу ДС21-13ГУ
D-2	ГОСТ 24698-81	ДС21-9ГЛ	1		по типу ДС19-9ГЛ
		Перемычки			
	ГОСТ 948-84	ЗПВ16-37	16	102	
		Прогонь			
	Серия 1.225-2 В.11	ПРГ 60.2.5-4Т	6	1500	
	ГОСТ 8509-93	L125x8	1.4	15.5	
		Жалюзийные решетки			
ЖР-1	черт.7563-АС л. 33	ЖР-1	4	28.3	
ЖР-2	черт.7563-АС л. 33	ЖР-2	2	137.1	
В-1	индивидуальные	Ворота металл. утепленные	1		разм.3600x3000 h
D-1	— " —	Окно 1000x600h открывающееся	2		с двойным остеклением

- Наружные стены камеры выполнить из красного полнотелого кирпича М75 ГОСТ 530-95 на растворе М50. Сечения по кладке стен смотри листы 37.
- Наружные стены ниже отметки -0,460 выполнить из бетонных блоков ФБС ГОСТ 13579-78*.
- Перегородки толщиной 120мм выполнить из кирпича М75 ГОСТ 530-95 на растворе М50 с армированием каждого четвертого ряда кладки двумя стержнями $\phi 5$ ВР-1. Над дверными проемами в перегородках выполнить перемычки ПР-1 на отм. +2,070 из L125x8 L=1400.
- Металлические балки обетонировать бетоном кл.В15 по металлической сетке.
- Все металлические элементы покрыть масляной краской за 2 раза.
- Разрез 1 - 1 смотри лист 19.
- Разрез 2 - 2 смотри лист 20.
- Сечение а-а по крыльцу смотри лист 20.

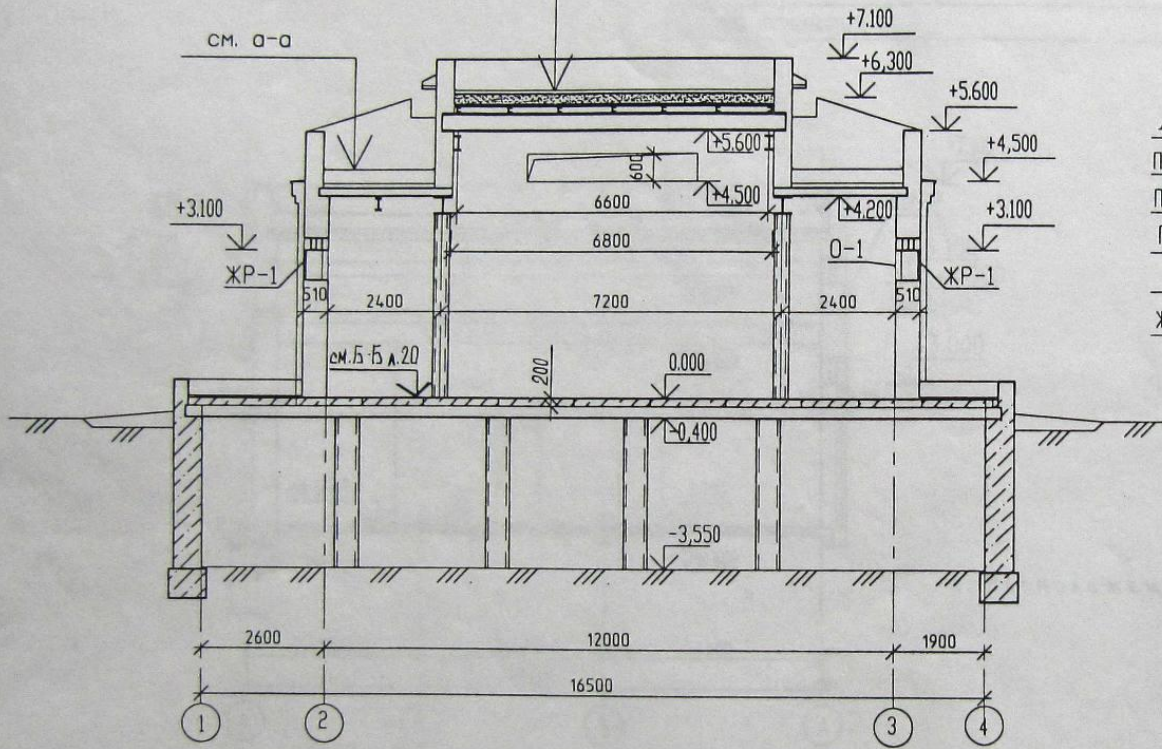
903 - 4 - 7563 - АС

Изм.	№ уч.	Лист	№ док.	Подп.	Дата				
						г.Магнитогорск, Ленинский район			
Гл.арх.пр.	Воевода					Реконструкция коммутационного пункта №1 (КП-1) на площади им. Г.И. Носова	Страницы	Лист	Листов
Гл.инж.пр.	Антонова						рп	18	
Нач.отд.	Кузнецова					Монтажный план надземной части	ОАО "МГРП"		
Н.контроль	Гьяко						(Магнитогорскгражданпроект)		
Пров.Инж.пр.	Белозова								
Разраб.	Богословцева								

Архитектор Кошкина Елена

Инд.№ подп. Подпись и дата Взам. инв.№ №.об. инв.№

Лист металлический	- 3
Пенобетон D 300 армированный сеткой 4Ср $\phi 5$ R ₀₁ -150	- 200
Пароизоляция - 1 слой рубероида РКЦ-350 ГОСТ 10923-93	
Бетон кл.В15 арм.сеткой $\phi 5$ Вр-1 100x100	- 80
Профнастил Н60-845-09 ГОСТ 24045-94	
Балка покрытия	-140

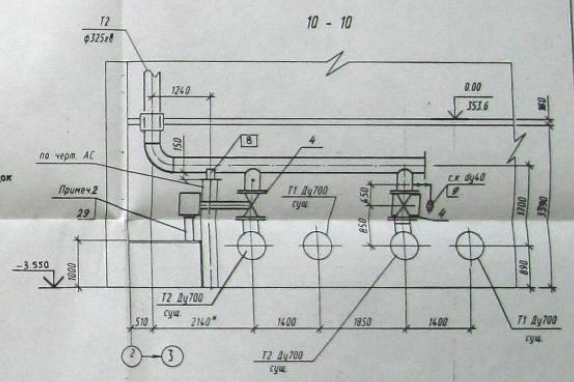
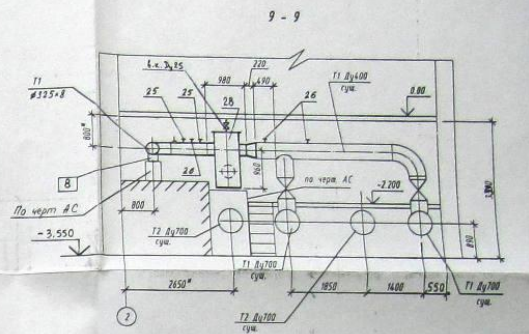
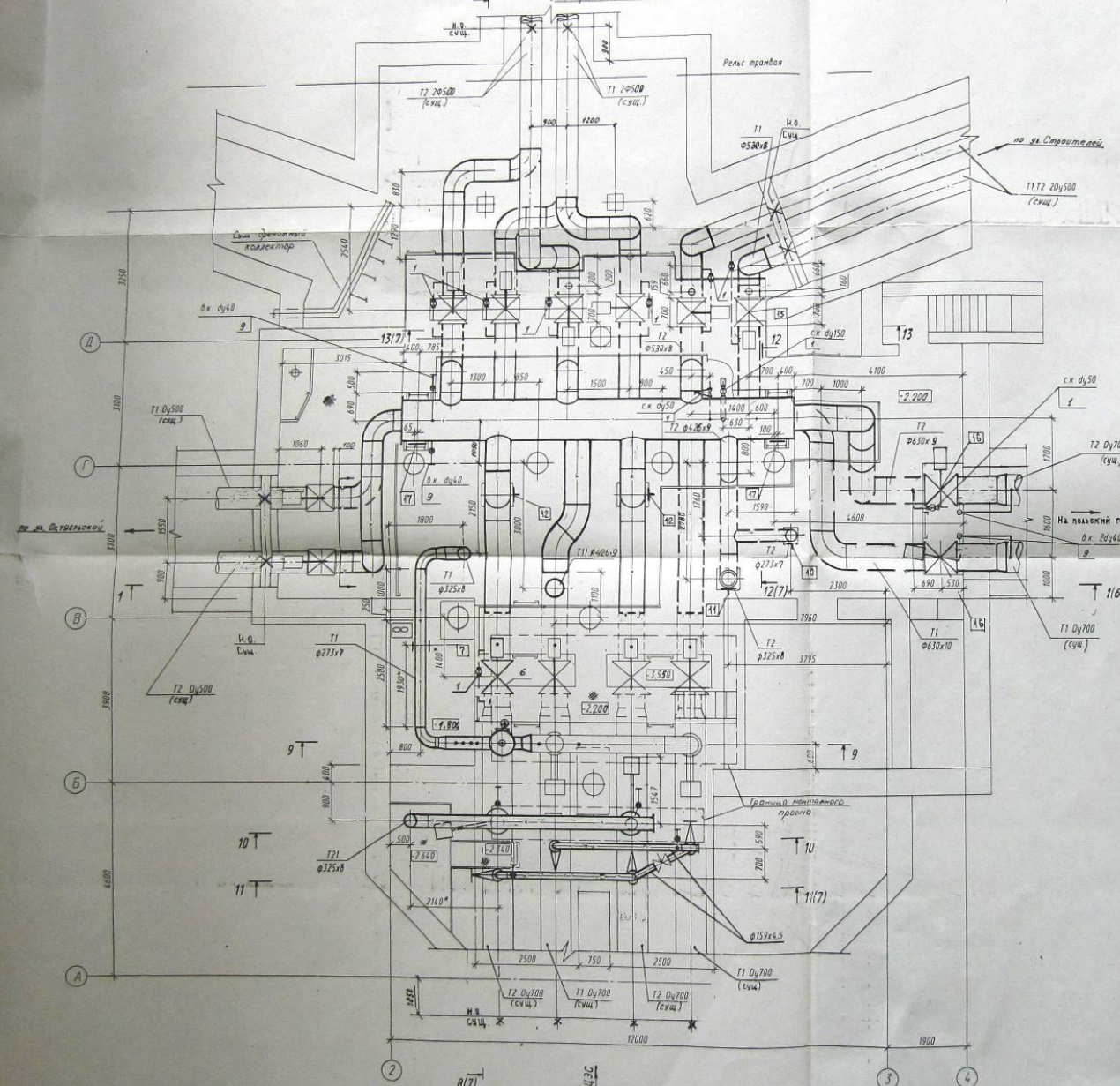


Лист металлический	- 3
Пенобетон D 300 армированный сеткой 4Ср $\phi 5$ R ₀₁ -150	- 100
Пенополистирол ПСБ-С-50 ГОСТ 15588-86*	- 100
Пароизоляция - 1 слой рубероида РКЦ-350 ГОСТ 10923-93	
Железобетонная плита	-160

Инд. N подл. Подпись и дата
 06.06.06
 Архитектор Кошкин В.И.
 Ваим инв. N

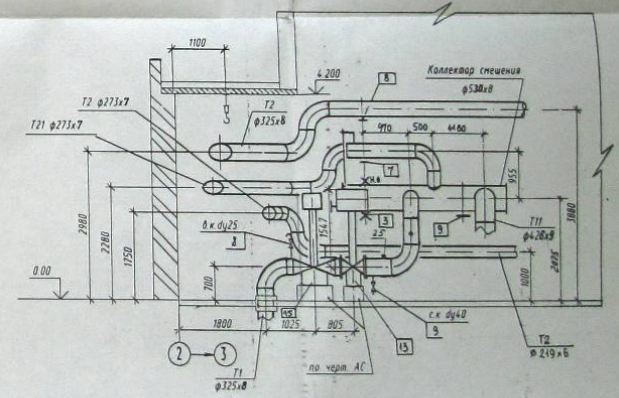
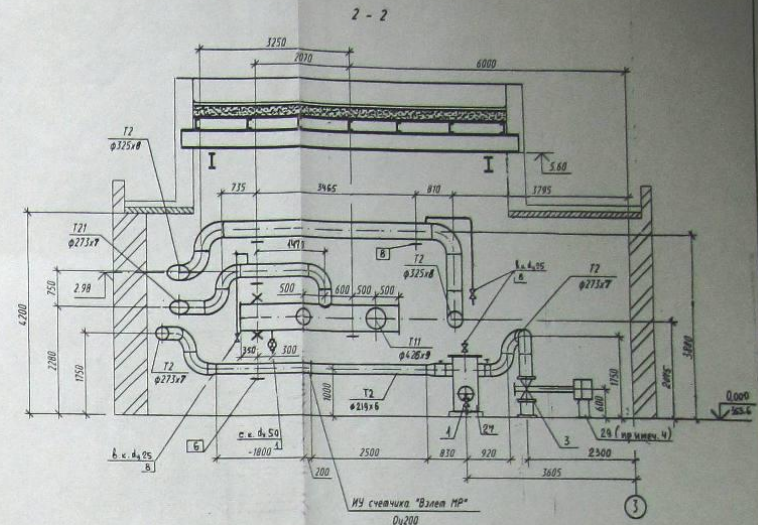
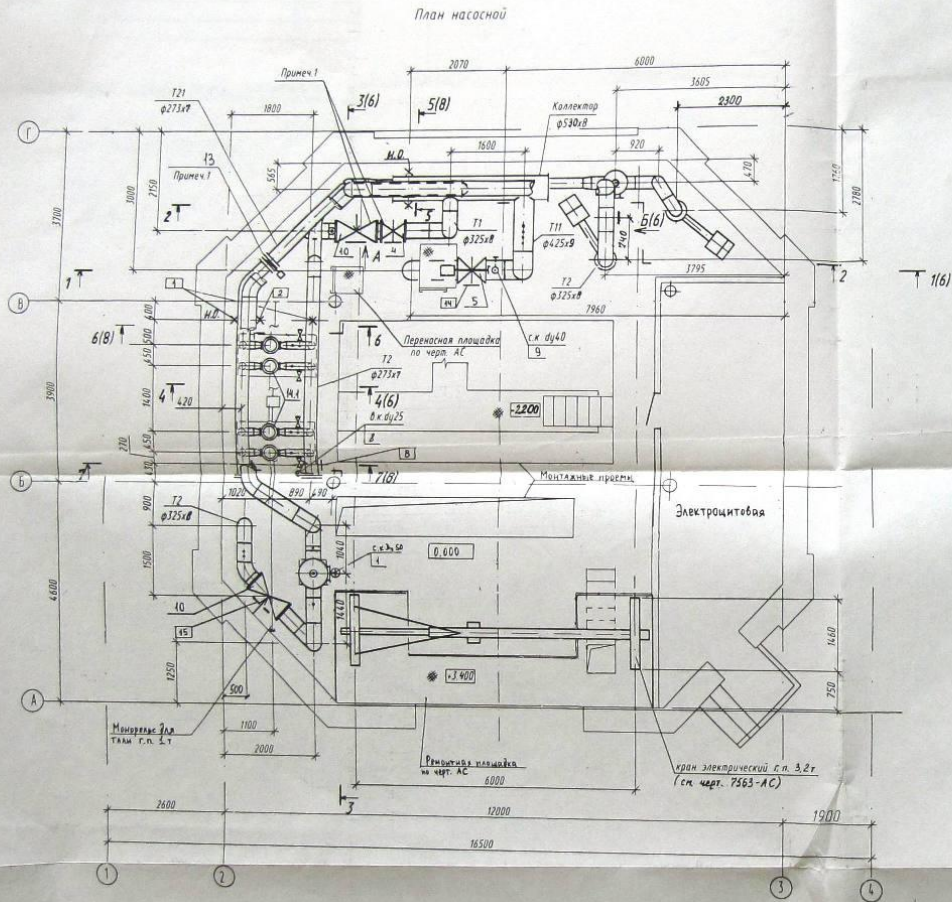
903 - 4 - 7563 - AC					
Изм.	№ уч.	Лист	№ док.	Подп.	Дата
Гл. арх. пр.	Воевода				06.06.06
Гл. инж. пр.	Антонова				06.06.06
Нач. отд.	Кузнецова				06.06.06
Н. контроль	Гурко				06.06.06
Пров. (Нач. гр.)	Белозорова				06.06.06
Разраб.	Богословцева				06.06.06
г. Магнитогорск, Ленинский район					
Реконструкция коммутационного пункта N 1 (КП-1) на площади им. Г.И. Носова					
Стадия	Лист	Листов			
рп	19				
Разрез 1-1					
ОАО "МГРП" (Магнитогорскгражданпроект)					

План подвала
по пр. Металлургов.



1. Принципиально схема см. черт. 7503-ТХ ч. 3.
2. План насосной см. черт. 7503-ТХ ч. 5.
3. * Размеры уточнить по месту.
4. Опорную конструкцию под электродвигатель установить по месту.
5. План дефлектора существующего трибопровода см. черт. 7503-ТХ ч. 9.
6. Пластины оборудования поставлены по спецификации 7503-ТХ. С.
7. Пластины вварены согласно диаметру на А. 7
8. Трибопровода проложить с уклоном 1:0,003. В высших точках трибопроводов установить воздушники, в низших точках - спускники. Крышки для выхвата воздуха (в.к.) опустить до отметки уровня обслуживания. Арматуру установить в местах, удобных для обслуживания.

903-4-7503-ТХ										
с. Малиновский, Ленинский район										
Изм.	Дата	Лист	Иван	Павл	Зина	Вид	Содержание	Состав	Листы	Всего
Исполн	Иванов	Лист	Иван	Павл	Зина	Реконструкция котельного пункта №1 (№1-1) на площадке ст. Малиновский		р.д.	4	
Утверд	Иванов	Лист	Иван	Павл	Зина					
Исполн	Иванов	Лист	Иван	Павл	Зина	План подвала		ОАО "МГРП"		
Проект	Иванов	Лист	Иван	Павл	Зина	Размеры 4-4 10-10		Инженер-проектировщик		
Провер	Иванов	Лист	Иван	Павл	Зина					
Исполн	Иванов	Лист	Иван	Павл	Зина					



- 1 Архитектура облицована с термостатическими панелями.
- 2 Позиции оборудования и арматуры проставлены по спецификации 7563-Т.С.
- 3 Позиции опор проставлены согласно перечню опор на листе 7.
- 4 Опорные конструкции под электрощитовой установить по месту.

903-4-7563-ТХ

г. Ленинградская область, Ленинский район

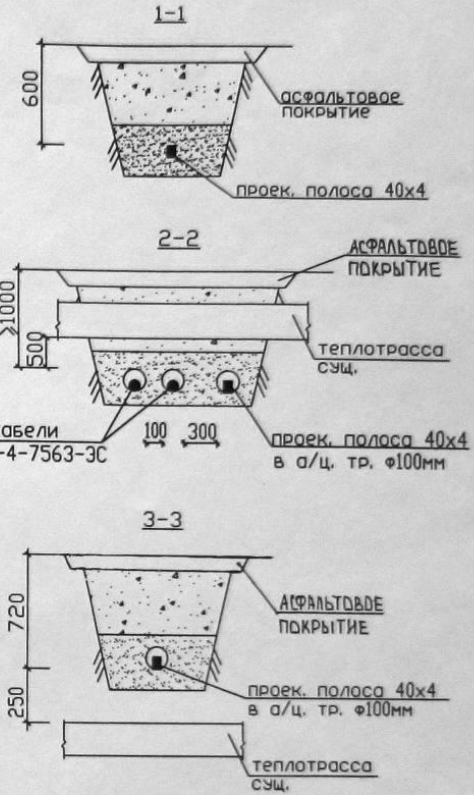
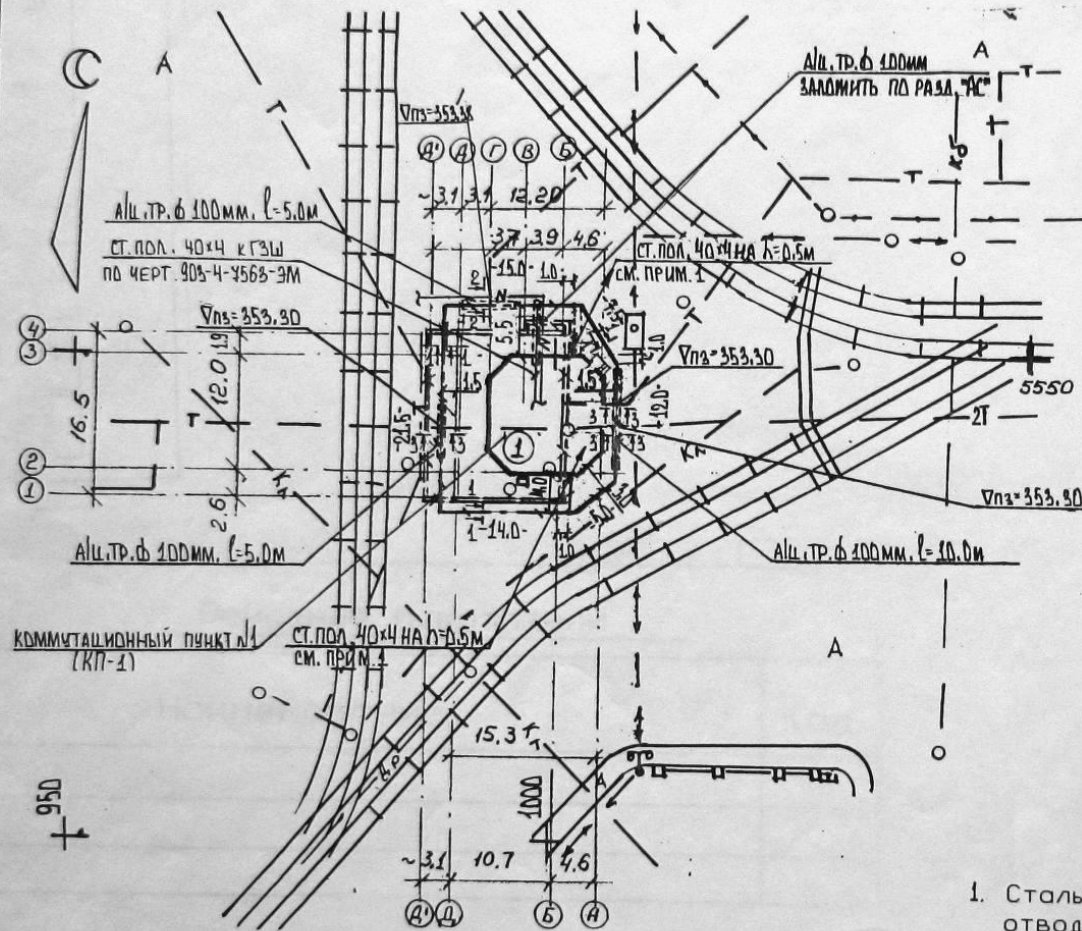
№ п/п	Имя	Должность	Подпись	Дата	Подпись	Дата
1	А.И. Сидоров	Инженер				
2	В.А. Петров	Инженер				
3	С.В. Иванов	Инженер				
4	М.П. Смирнов	Инженер				
5	И.В. Куликов	Инженер				
6	Л.С. Волков	Инженер				
7	Н.П. Соколов	Инженер				
8	О.А. Карпов	Инженер				
9	П.А. Меркулов	Инженер				
10	К.В. Лебедев	Инженер				
11	Г.И. Федотов	Инженер				
12	Д.М. Мухоморов	Инженер				
13	Ю.А. Никифоров	Инженер				
14	Ф.В. Пупков	Инженер				
15	Х.С. Степанов	Инженер				
16	Ц.А. Новиков	Инженер				
17	Ч.В. Волынец	Инженер				
18	Ш.С. Шурин	Инженер				
19	З.А. Михайлов	Инженер				
20	Ж.И. Жуков	Инженер				

ОАО "ТМЗ" (П)

Ленинградская область

Лист 5

План сетей



Примечание

1. Стальную полосу 40x4мм присоединить к токоотводу из ст. ф8мм (см. раздел *ЗГВ* на h=0.5м ОТ ПОВЕРХНОСТИ ЗЕМЛИ.

Составлено:
 Главной инженером сети
 Инженером сети

Составитель:
 Мильштейн

5/07.98с.

903-4-7563-ЭГН

г. Магнитогорск, Ленинский район

Изм.	Кол. экз.	Листы	док.	Подп.	Дата

Реконструкция коммутационного пункта №1 (КП-1) на площади им. Г.И.Носова

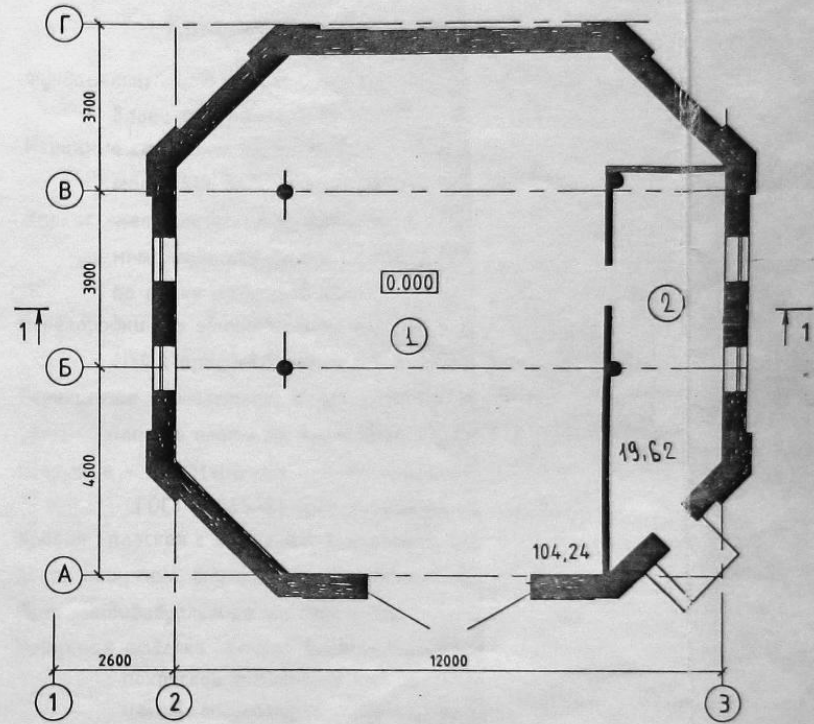
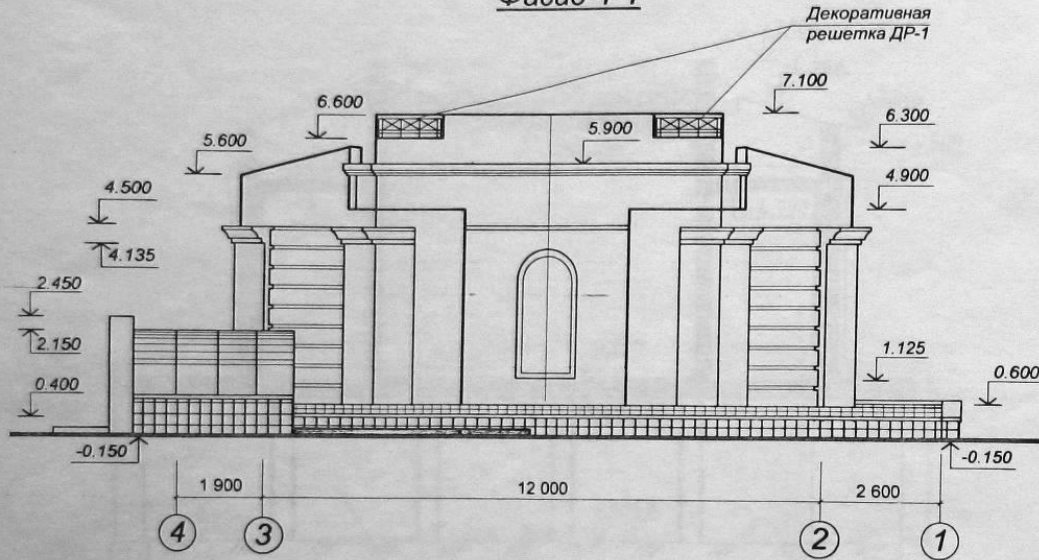
Студия	Лист	Листов
Р.П	2	

План сетей.
 Разрезы траншей.

ОАО "МГРП"
 (Магнитогорскгражданпроект)

Инв.№ подл. Подп. и дата Взаминв.в. 11.04.2006

Фасад 4-1



Характеристика здания

Уровень ответственности	II
Степень огнестойкости	II
Класс функциональной пожарной опасности	ф 5.1
Расчетная снеговая нагрузка	2,4 кПа
Ветровая нормативная нагрузка	0,38 кПа
Расчетная зимняя температура наружного воздуха	-34 °C

Экспликация помещений

п/п	Наименование	Площадь м²
1	Исаеня	104,24
2	Электрощитовая	19,62

903-4-7563-АС

г. Магнитогорск, Ленинский район

Изм.	Кол.ч.	Лист	№ док.	Подп.	Дата				
ГАП		Воеводина				Реконструкция коммутационного пункта №1 (КП-1) на площади им. Г.И. Носова	Стадия	Лист	Листов
ГИП		Антонова					Р.П.	4	
Нач. отд.		Кузнецова					ОАО "МГРП" (Магнитогорскгражданпроект)		
Контроль		Гурка				Паспорт проекта (начало)			
Пров. (нач. гр.)		Белуцова							
Разраб.		Черепанова							

АРХИТЕКТОР КОЩИЦЕВА Л.В.

Взаимовид

Подпись и дата

Инд. № подл.